

# SOLUTION HT 90°C



## Groupe thermodynamique haute température pour procédé d'évapo/concentration

### PARTICULARITÉ DU PROJET

Dans le cadre de l'optimisation énergétique de sa technologie d'évapo/concentration à basse température et à pression atmosphérique, la société TMW souhaite étoffer son offre avec l'équipement d'une solution thermodynamique en remplacement de la chaudière électrique actuellement utilisée.

La solution proposée devra assurer une production d'eau chaude à 90°C en récupérant les calories du process actuellement dissipées dans l'air à un gradient de température d'environ 35°C avec un COP brut objectif de 3.

La réponse doit intégrer la notion de continuité de service ainsi que la facilité de réalisation des opérations de maintenance préventive.

Les contraintes d'alimentation électrique (Régime IT) ainsi que l'installation de la PAC en extérieur sont également à prendre en compte.

### SOLUTION TECHNIQUE

Conception d'un groupe thermodynamique 30kW à 90°C adapté aux dimensionnements des solutions containérisées TMW.

Optimisation de l'offre avec l'intégration des groupes dans une structure carrossée contenant également les équipements électriques et hydrauliques utiles.

### AVANTAGES DE LA SOLUTION LEMASSON

Développement sur-mesure d'un produit complet personnalisé répondant aux besoins et contraintes de TMW.

Continuité de service assurée par la conception modulaire, groupes thermodynamiques indépendants hydrauliquement et électriquement.

Réalisation d'un prototype pour validation de la conception et des performances sur banc de mesure.

Communication avec la gestion automatique du container.

Conçue pour une manutention aisée et une implantation en extérieur.



# SOLUTION HT 90°C

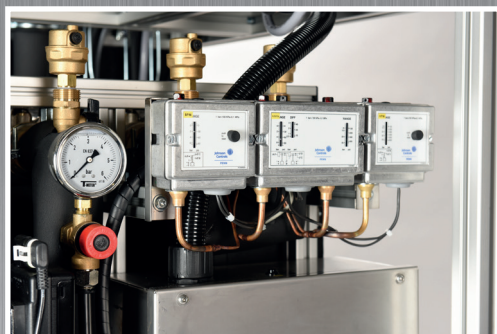
## DESCRIPTIF DE LA SOLUTION LEMASSON

Module TMW 60 équipé de 2 groupes thermodynamiques GT30.

Le TMW 60 intègre le couplage hydraulique et l'alimentation électrique des GT30 permettant le remplacement d'un groupe sans arrêt de l'autre.

Le coffret électrique «commun» assure la création du conducteur neutre et centralise les liaisons (pilotage/défauts) avec le container TMW.

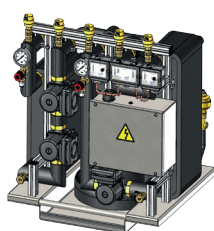
La maintenance du TMW 60 est possible par élingage et par chariot élévateur. L'utilisation de ce dernier est également possible pour la maintenance d'un groupe GT30.



## DONNÉES TECHNIQUES



- Module TMW60 58,8kW (35/45 - 83/90)
- Structure aluminium avec carrosserie personnalisée et isolée.
- Raccordements hydrauliques, passages électriques et prise d'air neuf (ventilation des coffrets) en face arrière.
- Testé sur le banc de mesure dans les conditions réelles d'utilisation.
- Dimensions en mm H=2250 l=755 L=755
- Poids à vide 510 kg



- Groupe thermodynamique GT30 29,4kW (35/45 - 83/90)
- Circuit frigorifique intégralement brasé, étanchéité garantie.
- Chaîne de sécurité pressostatique BP,HP et ΔP.
- Réseau hydraulique équipé de circulateurs, purgeurs, soupapes de sécurité et manomètres.
- Dimensions en mm H=710 l=630 L=570
- Poids à vide 135 kg



lemasson

02 33 05 21 21 - [www.lemasson.fr](http://www.lemasson.fr)

